



GOUVERNEMENT

Liberté  
Égalité  
Fraternité

le cnam  
insear

# FORMATION NATIONALE PRÉAC

## INTELLIGENCE ARTIFICIELLE & CRÉATION ARTISTIQUE

LES 25 ET 26 AVRIL 2024  
TOULOUSE

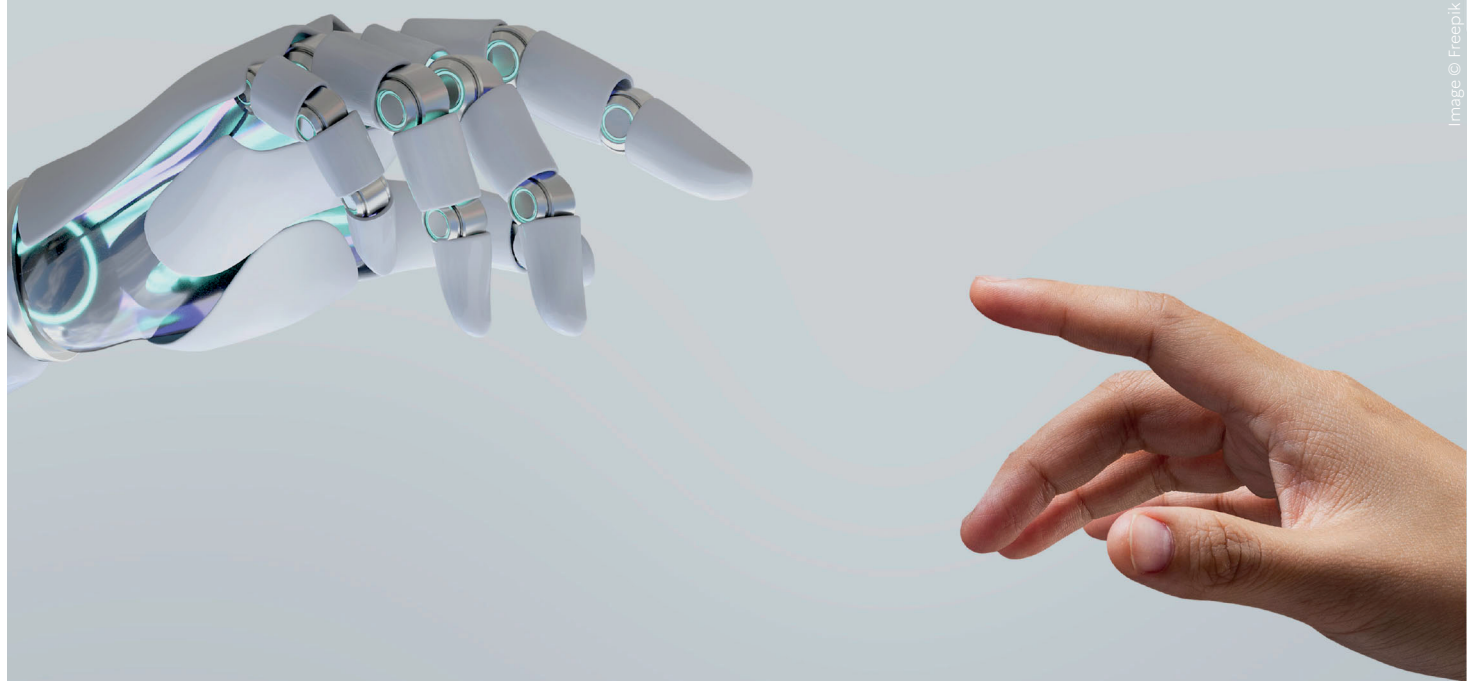


Image © Freepik

PREAC Sciences et société

# LES PÔLES DE RESSOURCES POUR L'ÉDUCATION ARTISTIQUE ET CULTURELLE

Les Pôles de Ressources pour l'Éducation Artistique et Culturelle (PRÉAC) sont des pôles de formation continue en Éducation Artistique et Culturelle.

## LES FORMATIONS

Implantés en régions et en académies, les PREAC sont pour autant porteurs de formations s'adressant à l'ensemble du territoire national. Construites autour d'un domaine d'éducation artistique et culturelle et d'une problématique spécifique, y compris dans sa dimension interdisciplinaire, toutes les formations sont pensées pour un public mixte et fondées sur des besoins de terrain identifiés. Elles s'articulent autour de temps de transmission d'informations théoriques, d'ateliers de pratique et de partages d'expériences.

Pour assurer un réinvestissement et une exploitation opérationnelle en territoires, elles reposent sur des axes de travail et de réflexion portant à la fois sur la méthodologie de projet, la pédagogie, la médiation et toute autre forme d'action d'éducation artistique et culturelle.

## POUR QUEL PUBLIC ?

Les formations s'adressent à un public intercatégoriel de professionnels de l'EAC susceptibles d'être prescripteurs de formations ou de projets partenariaux ambitieux, issus des domaines de l'éducation, de la culture, et de l'enfance et de la jeunesse.

Retrouvez toutes les formations nationales des PREAC sur :

<https://etabli-eac.cnam-inseac.fr/preac/>

## Formation gratuite

*Le transport, l'hébergement et les repas sont à votre charge (pour les stagiaires Education nationale : prise en charge des frais de transport et d'hébergement, sous réserve de validation de l'EAFC).*

**Jauge : 30 places**

**Candidatures jusqu'au : 30 janvier 2024**

**LIEN DE PRÉ-INSCRIPTION : [formulaire en ligne](#)**

*Pour les personnels de l'Éducation nationale : validation par les différents services concernés de la fiche de candidature, jointe à l'accusé de réception envoyé suite à l'inscription en ligne. Il appartient au stagiaire d'obtenir les validations institutionnelles, et notamment la prise en charge des défraiements par le service de la formation continue dont il dépend.*

*Pour les candidats hors Éducation nationale : validation de la fiche de candidature, jointe à l'accusé de réception envoyé suite à l'inscription en ligne. Il appartient au stagiaire d'obtenir les validations et notamment la prise en charge des défraiements par la structure ou organisme dont il dépend.*

**Renseignements et contact :**

[culture@ac-toulouse.fr](mailto:culture@ac-toulouse.fr) copie à [karine.ramon@ac-toulouse.fr](mailto:karine.ramon@ac-toulouse.fr)

**Lieux de la formation :**

**ANITI** - Université Toulouse - 3, rue Tarfaya – 31 400 Toulouse

**CNES** - 18 Av. Edouard Belin, 31400 Toulouse

**Météo France** - Météopole. 42 avenue Coriolis 31057 Toulouse

**Quai des Savoirs** - 39 All. Jules Guesde, 31000 Toulouse

# INTELLIGENCE ARTIFICIELLE & CRÉATION ARTISTIQUE

Formation nationale - 25 et 26 avril 2024

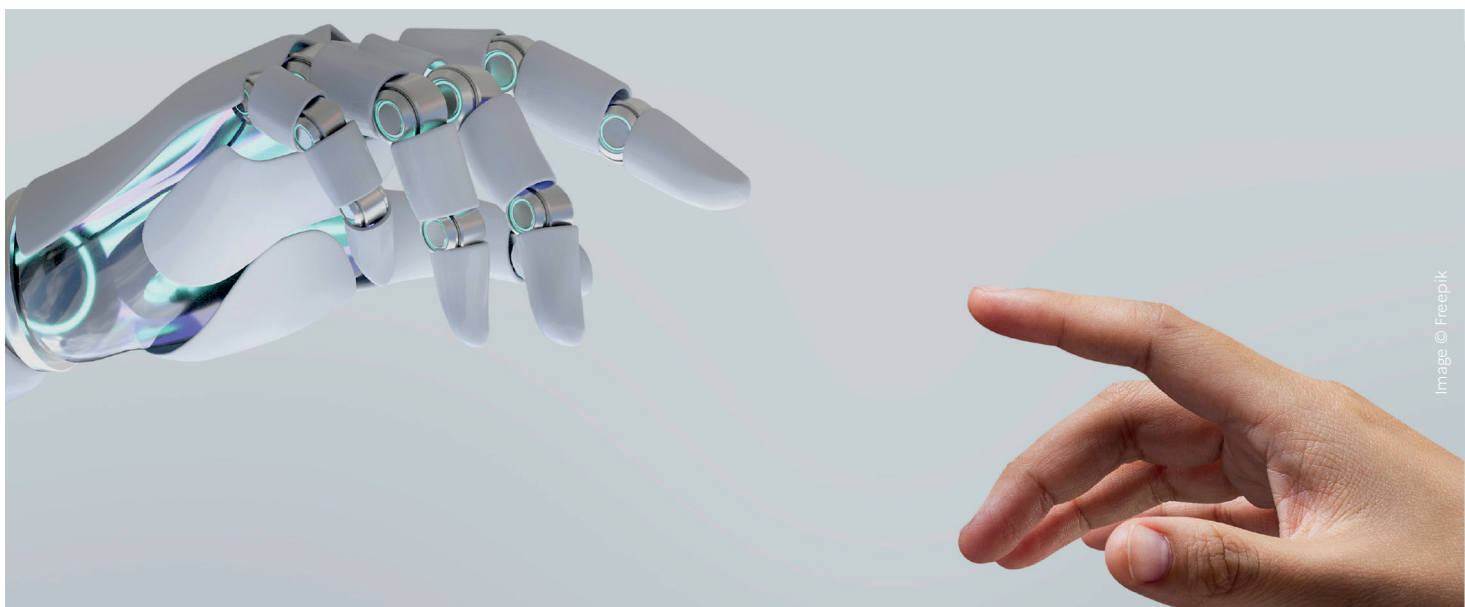
---

La question de l'intelligence artificielle apparaît importante dans le contexte actuel de l'accès par le grand public à des applications comme ChatGPT. C'est un domaine qui nécessite ainsi une mise à jour des connaissances des acteurs de l'éducation et de la culture afin d'accompagner les pratiques des jeunes dans ce domaine. Cette formation du PREAC Sciences et société cherche à nourrir la réflexion sur cette place grandissante de l'IA dans notre société et plus précisément sur la question de son implication possible dans la création artistique.

Les IA sont-elles créatives, génératives ? Comment les artistes et créateurs peuvent se saisir de ce nouvel outil ? Quelle définition donner à l'art en prenant en compte les nouvelles capacités des IA ?

## Objectifs de la formation

- Une mise en interaction des connaissances scientifiques, envisagées comme des objets de savoir, et la création artistique, s'accompagnant d'une réflexion sur les enjeux sociétaux, historiques, géographiques et culturels liés à l'intelligence artificielle.
- Une articulation entre les programmes et les ressources partenariales au travers de l'élaboration de démarches de réinvestissement pédagogique et une logique interdisciplinaire.
- Une articulation de l'éducation artistique et culturelle avec les enseignements au service d'expérimentations et d'approfondissements des problématiques de transmission de savoirs scientifiques dans un cadre scolaire.
- Une formation réunissant à parité les acteurs de l'Éducation nationale et des professionnels de la culture scientifique vers le développement de compétences partagées autour de projets et de ressources partenariales.
- La création d'un fonds documentaire dans le domaine de la culture scientifique, technique et industrielle.
- Une exploitation facilitée de ressources dans les pratiques pédagogiques par leur mise à disposition sur une plateforme numérique.
- Le développement de pratiques pour la mise en place du parcours d'Éducation artistique et culturelle de l'élève.



# PROGRAMME

Jeudi 25 Avril  
8h30 - 17h30

---

8h30 - 9h - Accueil des participants (Quai des Savoirs)

9h - 9h30 - Discours inaugural

9h30 - 10h30 - Conférence d'ouverture

**Humain vs Intelligence Artificielle : qui est le plus créatif ?**

Par Rufin VAN RULLEN (ANITI-CNRS) et Sylvain SARRAILH (studio Umeshu Lovers)

*Chercheur et artiste se sont associés pour cette exposition étonnante où machine et humain vont tour à tour collaborer ou se challenger pour nous dévoiler une autre réalité de l'image et de la création.*

10h30 - 11h - Présentation des objectifs du séminaire

11h - 12h : Visite de l'exposition « IA : Double Je »

*Cette exposition a pour objectif d'éclairer les visiteurs sur les principes, les usages, les applications, les impacts et les limites des technologies d'intelligence artificielle. Elle vise aussi à questionner chaque visiteur sur son propre rapport à la technologie, et sur ses visions, doutes et attentes à propos de la place de l'intelligence artificielle dans des futurs désirables.*

12h - 13h30 - pause déjeuner (libre)

13h30 - 17h30 - Ateliers de production de ressources (au choix)

**IA et création artistique** (Quai des savoirs)

*Quelle place peut prendre l'IA dans le processus de création artistique ?*

*L'Histoire de l'art est aussi une histoire des "techniques" artistiques. La technique, la technologie occupent une place importante dans la création artistique et l'irruption de l'IA ouvre un champ nouveau dont s'emparent certains artistes dans de nombreuses disciplines. L'IA est-elle un outil supplémentaire pour la création artistique ou un "créateur", un "artiste" comme les autres ?*

**Spoon - NXU : Donner un visage à l'IA** (CNES)

*Le CNES a fait appel à la technologie Spoon.ai pour créer un compagnon spatial virtuel, AI-4U, pour accompagner les astronautes dans leurs expéditions longue durée et longue distance.*

*Le CNES propose un atelier dans ses locaux à Toulouse pour découvrir, jouer et créer des interactions avec l'Intelligence Artificielle via le compagnon spatial AI-4U : un personnage interactif et expressif capable de voir, entendre, parler et réagir via des capacités d'interaction verbale et non verbale. Le personnage est animé en 3D en temps réel avec plusieurs curseurs d'expressivité et d'émotion pour faciliter l'entrée en interaction et conversation.*

*Pour rendre accessible l'atelier à tout public, 2 sous-ateliers seront réalisés en parallèle : un sous-atelier à destination d'un public à l'aise avec l'outil informatique et la programmation et un sous-atelier à destination d'un public novice ou moins aguerri sur ces sujets.*

### **Détecter les conditions météorologiques est un des usages de l'IA en météorologie** (Météo France)

*La météorologie est riche de nombreuses sciences, avide de technologies et a comme finalité de fournir des aides à la décision utile. Elle vise à comprendre un système climatique complexe, à l'observer, à traiter les informations rapidement et de façon exhaustive, et à les mettre à disposition de nombreux utilisateurs en s'interfaçant avec leurs métiers. L'intelligence artificielle a été naturellement explorée très tôt en météorologie, dans le sillage logique des sciences mathématique, statistique, informatique, outils essentiels des météorologues.*

*Lors de l'atelier, les stagiaires seront amenés à entraîner un réseau de neurones, à « débruiter » et à combiner différentes sources d'observation : des images radars, des mesures en stations et des données d'opportunité issues de réseaux de téléphonie mobile.*

## Vendredi 26 Avril 8h30 - 16h

---

**8h30 - 12h - Suite des ateliers** (dans les structures d'accueil respectives)

**12h - 14h - pause déjeuner** (libre)

**14h - 15h - Restitution des ateliers – Table ronde** (Quai des Savoirs)

**Avec les grands témoins:**

**Thomas PEYRUSE** (atelier artistique) pour les questions éthiques,

**Magali GERMOND, Elvire PROCHILLO** (Management de l'innovation et Entrepreneuriat) pour la dimension esprit critique.

**15h - 16h - Conférence de clôture**

**Les machines peuvent-elles créer ?**

**Par Yann FERGUSON**

*«Les machines peuvent-elles penser» est la question inaugurale du célèbre article d'Alan Turing rédigé en 1950, «Les ordinateurs et l'intelligence». Alan Turing contourne la difficulté de cette question en proposant le jeu de l'imitation, connu sous le nom de test de Turing: une machine qui parviendrait à se faire passer par un humain aux yeux d'un autre humain devra être qualifiée d'intelligente. Ce test, qui a animé la communauté de l'IA pendant plus d'un demi-siècle, n'est désormais plus d'actualité tant l'IA générative, notamment ChatGPT, le réussit aisément. Dès lors, d'autres questions émergent: L'IA peut-elle travailler? L'IA peut-elle s'expliquer? Enfin, l'IA peut-elle créer?*

*Yann Ferguson est sociologue à Inria, l'Institut national de recherche en sciences et technologies du numérique. Il est le directeur scientifique du LaborIA, un laboratoire fondé avec le Ministère du Travail du Plein Emploi et de l'Insertion pour appréhender les effets de l'IA sur le travail.*